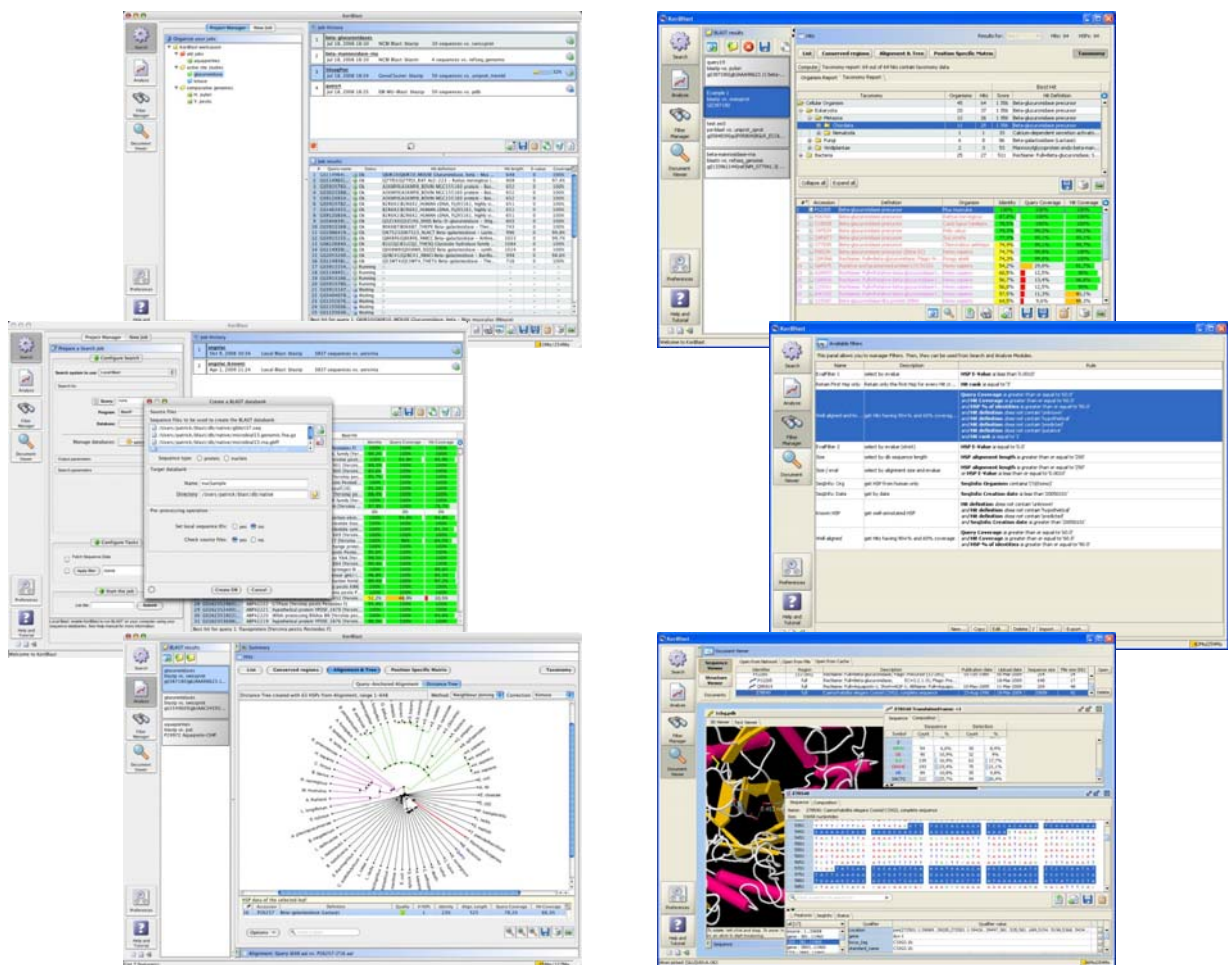


配列データベース探索プラットフォーム

# KoriBlast



## 製品概要

塩基配列解析やアミノ酸配列解析においてデータベース検索は、重要な位置を占めています。しかし、NCBIなどの配列データバンクの提供するツールを用いた解析は、非効率で多くの時間を要します。KoriBlastは、配列データバンクに対する配列探索を効率化するグラフィカルなソフトウェアです。配列1本からゲノムワイドな解析まで幅広くサポートします。

## 機能紹介

### ■ データベース検索機能

- オンラインまたはローカルデータベースの検索  
(NCBI BLAST, EBI WU-BLAST, EBI PSI-BLAST, Local BLAST, www BLAST)
- 検索パラメータの設定
- バッチ検索ジョブのスケジューリング
- アノテーションの自動取得

### ■ 結果解析機能

- 検索結果の比較
- 配列アラインメント
- 配列の保存領域
- 距離系統樹
- 検索結果の絞りこみ機能

### ■ データ管理機能

- 検索条件の保存
- 検索結果の保存
- 作業履歴の自動記録
- 配列データの管理

### ■ ドキュメント表示機能

- 既知遺伝子の塩基またはアミノ酸配列
- タンパク質立体構造

### ■ 出力機能

- プレゼン用画面イメージの保存と印刷  
(PDF, JPEG)
- スプレッドシート形式ファイル
- アラインメント (GCG, MSF, Phylip, FASTA)
- 系統樹 (Nexus, Newick)

## 稼働環境

|                            |   |
|----------------------------|---|
| OS                         | Windows Vista/XP/2000, Windows Server 2003<br>Mac OS X ver. 10.3.9以降<br>Linux |
| メモリ                        | 256MB以上 (512MB以上推奨)   |
| ハードディスク                    | 100MB以上の空き領域 (インストールのみ)   |
| ディスプレイ解像度                  | 1280×1024以上   |
| Java Virtual Machine (JVM) | JRE1.5.0以降  |

## 評価

|       |  |
|-------|--|
| トライアル | 無償にて14日間のテスト使用をすることができます。<br>事前にユーザ情報とマシン情報の登録が必要です。 |
|-------|--|

- 詳細につきましては、お問い合わせください。
- 記載の商品名は各社の商標または登録商標です。
- 本カタログの記載内容は予告なく変更される場合があります。



Korilog 社日本代理店  
株式会社 菱化システム 科学技術システム事業部 計算科学部  
〒104-0033 東京都中央区新川 1-28-38 東京ダイヤビル 3号館 3階  
TEL : 03-3553-9206 FAX : 03-3553-9207  
E-mail : support@rsi.co.jp URL : http://www.rsi.co.jp/